

DermWave Pro™  
VolumetriQ™

# FACE & BODY SHAPING

Die Revolution - Radiofrequenz  
Technologie in der Ästhetik.  
Neueste Wissenschaft



# SKIN REJUVENATION

## DermWave Pro™

Hier gilt 'Wer schön sein will muss leiden' nicht.

Endlich eine wirkliche Alternative zu Skalpell oder Boot Camp. Die neueste Generation der multipolaren volumetrischen Radiofrequenz-Technologie VolumetriQ™ mit DermWave Pro™ bietet präzise gesteuertes, kontrolliertes Face Lifting und Body Shaping.

### VOLUMETRIQ™ RADIOFREQUENZ (RF) TECHNOLOGIE

Die VolumetriQ™ Behandlung ist die Top Innovation im Radiofrequenz Beautymarkt, denn sie erfüllt alle gewünschten Attribute und beendet alle nachteiligen Aspekte der effektiven Gesichts- und Körperbehandlungen mit Radiofrequenz!

Nach monopolar, bipolar und multipolar ist die neueste Anwendung die VolumetriQ™ RF-Behandlung, die eine gleichförmige, flächige Erwärmung der Haut ermöglicht. In der Dermatologie und Kosmetologie ist die RF-Technologie VolumetriQ™ die nächste Generation der RF-Anwendung.



## Behandlungsziele & -effekte.

### FACE LIFTING

Regt den Regenerationsprozess an, Kollagensynthese wird stimuliert und Elastin verkürzt. Durch gesteuerte Modellierung des Gesichts werden die Gesichtskonturen, der Hals und das Dekolleté geliftet. Die Haut wird merkbar straffer, Linien und Falten werden geglättet.

### BODY SHAPING

Die Haut wird spürbar gestrafft. Der Umfang der behandelten Areale - etwa Oberarme, Oberschenkel, Po, Knie oder Bauch - ist bereits nach einer Behandlung messbar reduziert. Cellulite und Orangenhaut werden verbessert. Es können gezielt Fettpolster abgebaut und schlaffe Haut z.B. nach Schwangerschaften und Diäten gestrafft werden.

### OPTIMALE WIRKSTOFFAUFNAHME

Mit der Erwärmung wird die lipidreiche Hautschutzbarriere kurzzeitig durchlässiger. Durch die permeable Hautbarriere können transdermal hydrophile Wirkstoffseren die Hautschutzbarriere durchdringen und an den Wirkort transportiert werden.

In Verbindung mit der JetPeel™ Technologie werden die hochwirksamen Aktivstoffe tief in die Hautschichten hydroporiert und bilden in den verschiedenen Hautschichten ein Depot für eine lang anhaltende Wirkung.

## Fakten rund um die neueste RF-Technologie VolumetriQ™.

### WAS IST VOLUMETRISCHE RADIOFREQUENZ?

VolumetriQ™ RF beschreibt physikalisch ein ringförmiges, rotierendes RF-Feld, das eine Fläche gleichförmig erhitzt.



Abb.: Rotierendes und ringförmig angeordnetes RF-Feld

### WIE FUNKTIONIERT DIE VOLUMETRISCHE RADIOFREQUENZ?

Durch das ringförmige, rotierende RF-Feld wird schraubenförmig die Energie in tiefe Hautschichten (untere Dermis und Subcutis) transportiert. Durch eine exakte Temperatursteuerung und eine gleichmäßige Energieverteilung wird die Haut bis auf 41°C erwärmt. Das ist die optimale Temperatur zur Hautregenerierung. Die Produktion der wertvollen Eiweißbausteine Elastin und Kollagen, die Superstars der Hautelastizität, die im Alterungsprozess oder durch externe Einflüsse und Lebensgewohnheiten abgebaut werden, werden neu stimuliert.

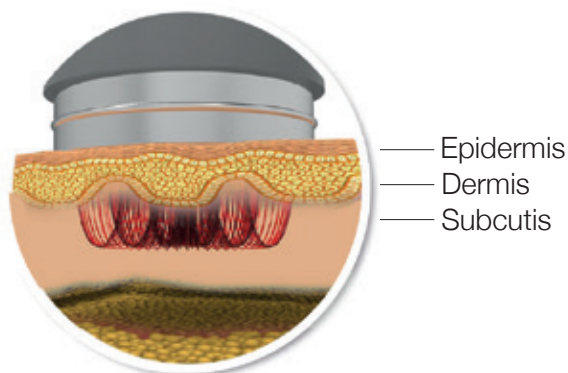


Abb.: Volumetrisches Wirkspektrum in der Haut

### VOLUMETRIQ™ GEOMETRISCHE APPLIKATIONEN

VolumetriQ™ wird eingesetzt, um bemerkenswerte Ergebnisse in Bezug auf verbesserte Gleichgewichts- und Stabilitätsbedingungen zu erzielen, indem seine axialsymmetrische magnetische Grundkonfiguration in eine „stellarator-ähnliche“ Konfiguration mit Helixsymmetrie umgewandelt wird.



Prof. Thomas M. Antonson,  
Professor of ECE and Physics,  
University of Maryland

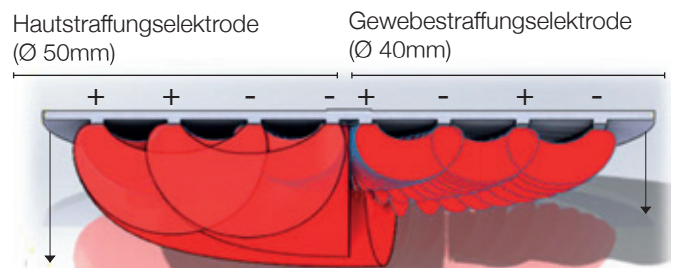


Abb.: Behandlungstiefe durch die Anordnung der RF-Felder im Körper- und Gesichtsbereich

### VORTEILE DER VOLUMETRIQ™ IM ÜBERBLICK

- Koordinierte Aufheizung ohne HotSpots!
- Gleichmäßige und flächige Verteilung der RF-Energie
- Schnellere Erreichung der therapeutischen Behandlungstemperatur
- 20 W Energieleistung sind bei VolumetriQ™ optimal für beste Behandlungsergebnisse
- Schmerzfrei und ohne Ausfallzeiten

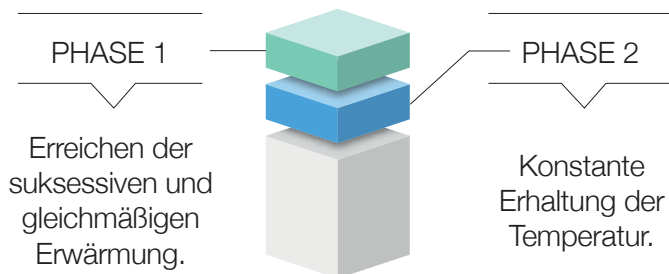
# SICHER & EFFEKTIV

Temperatur ist wichtig.

## THERAPEUTISCHE TEMPERATUR

VolumetriQ™ koordinierte Energieverteilung verbringt die Haut auf bis max. 41°C von innen nach außen und zugleich die Wassermoleküle in hochfrequente Bewegung. Das ist die optimale Temperatur zur Hautregenerierung für die Stimulation der Kollagen- und Elastinsynthese.

## BEHANDLUNGSPHASEN



Die therapeutische Temperatur zu erreichen ist notwendig, um thermische „Schäden“ hervorzurufen und die Kollagen- und Elastinproduktion zu aktivieren.

Die therapeutische Temperatur zu halten ist von großer Bedeutung, um die Kontraktion des Bindegewebes und die Neuausrichtung von Kollagen- und Elastinfasern zu induzieren.

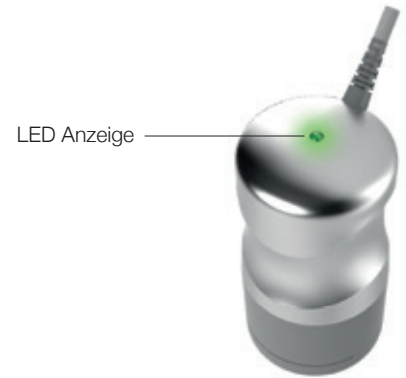


Abb.: Handstück

## Sicherheitsfunktionen.

### PERFEKTE UND GLEICHMÄSSIGE ENERGIEVERTEILUNG & HAUTTEMPERATURKONTROLLE

- 1 An- und Abschaltsystem:** Der Behandlungskopf wird nur aktiviert, wenn das Handstück mit der Haut in Berührung kommt, und wird abgeschaltet, wenn der Kontakt unterbrochen wird.
- 2 Visuelle Warnung:** Temperaturinformation wird sichtbar durch eine LED Anzeige (grün, orange) auf dem Handstück und im Display. Bei Annäherung an die therapeutische Temperatur wird die grüne LED Anzeige am Handstück orange, um anzuzeigen, dass die Temperatur erreicht ist.
- 3 Akustisches Warnung:** Signalisiert, dass die therapeutische Temperatur fast erreicht ist und es Zeit ist, die Temperatur anzupassen und aufrechtzuerhalten. Signalisiert auch wenn die optimale Behandlungszeit erreicht ist. Schützt vor Überhitzung und Schädigung der Haut.

## PERFEKT KALIBRIERTE VOREINGESTELLTE BEHANDLUNGSPROGRAMME



Abb.: Intuitive und anwenderfreundliche Benutzeroberfläche

# RADIOFREQUENZ TECHNOLOGIE

Entwicklung und Vergleich.

## VOLUMETRIQ™ - OBERFLÄCHEN- EMISSIONSMUSTER IM VERGLEICH

Monopolar

200-500 Watt

Benötigt hohe Intensität, da die RF durch den ganzen Körper wandern muss. Erfordert ein Kühlsystem, um die Haut zu kühlen. Es ist eine Konterelektrode notwendig!

Bipolar oder Multipolar

30-65 Watt

Erzeugt eine ungleichmäßige Energieverteilung auf mehrere Pole. Die Energie ist unabhängig von der Intensität auf einen kleineren Bereich beschränkt. Schwerer zu kontrollierende Technik, Hot-Spot-Bedenken.

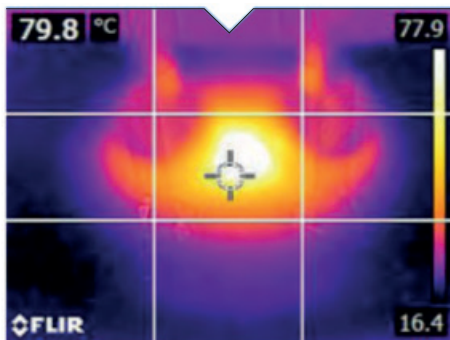
VolumetriQ™

20 Watt

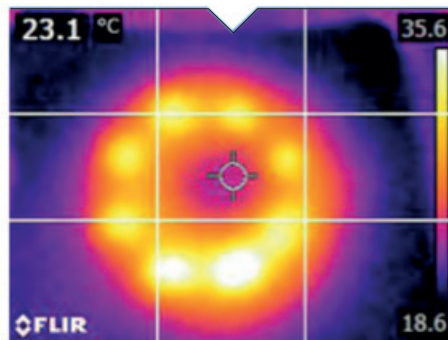
Die Energie wird gleichmäßig abgegeben, was zu einer flächigen Erwärmung des Behandlungsareals führt und eine bessere Kontrolle der Temperatur ermöglicht. Eine sichere Technik für beste Behandlungsergebnisse.

## TECHNOLOGIEVERGLEICH (IN VITRO-TESTS) ENERGIEFLUSS & GEWEBSAUFHEIZUNG

Biopolar (ratio 15%)



Multipolar (ratio 33%)



VolumetriQ™ (ratio 100%)

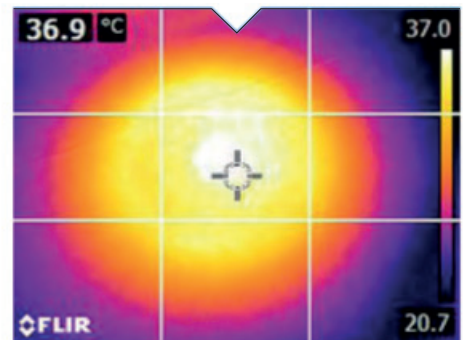
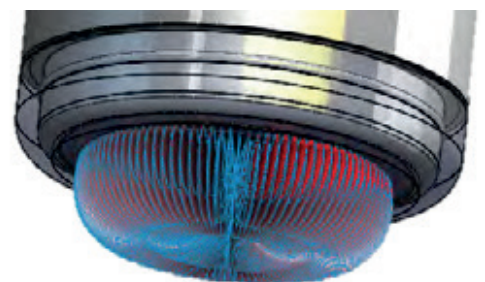


Abb.: Energieverteilung auf der Hautoberfläche

## VolumetriQ™ Die Technologie- lösung

Überwindet die Grenzen  
der RF-Technologie



# KONTAKT UND GLEITFÄHIGKEIT

Special Rich Conduction Substrate.

Basis für die Haft-, Kontakt- und Gleitfähigkeit von dem DermWave Pro™ Handstück für beste Behandlungsergebnisse. Wirkt durchfeuchtend und hinterlässt ein samtweiches Finish auf der Haut.



## DATEN UND FAKTEN

Technische Daten.

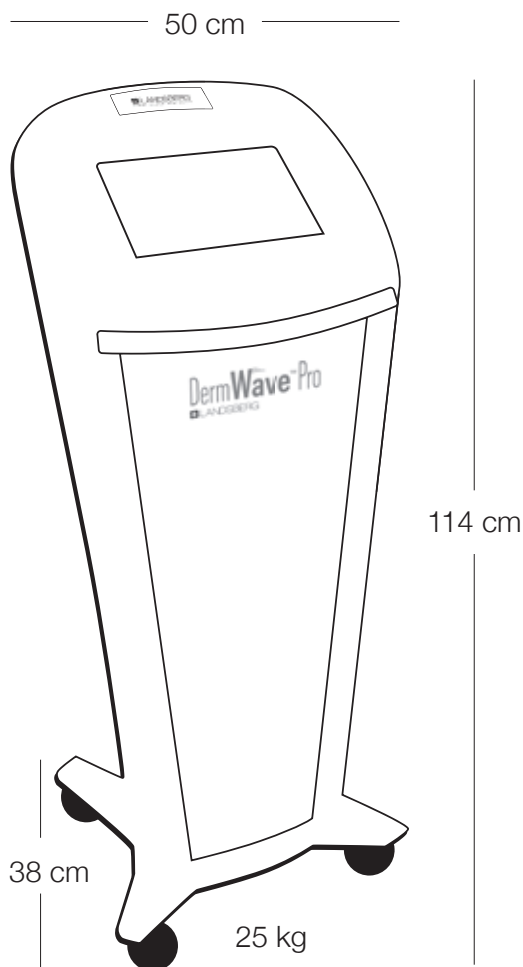


Abb.: DermWave Pro™ - Dimension und Gewicht

### VOLUMETRIQ™ - HAUTSTRAFFUNGSELEKTRODE

- Behandlungsoberfläche Ø 40 mm
- Distanz VolumetriQ™ Elektroden
  - Minimum 5 mm
  - Maximum 12 mm
- Eindringtiefe
  - Minimum 2.5 mm
  - Maximum 6 mm
- Gewicht 238 g



### VOLUMETRIQ™ - GEWEBESTRAFFUNGSELEKTRODE

- Behandlungsoberfläche Ø 50 mm
- Distanz VolumetriQ™ Elektroden
  - Minimum 7 mm
  - Maximum 20 mm
- Eindringtiefe
  - Minimum 3.5 mm
  - Maximum 10 mm
- Gewicht 408 g



### TECHNISCHE DATEN

Volt	120 / 230 V
Frequenz	60 / 50 Hz
Spannung	1 / 0.75 A
Schutzklasse	1
Impulsart	Konstant
Nennlast	500 Ohm
Ausgangsfrequenz	1 MHz
Maximalleistung	20 W

